

Bc.PAVEL PRUSKÝ
PROJEKTY ELEKTRO

IČ : 05124166
STUDENTSKÁ 436/56A, KARLOVY VARY 36007
MOBIL : 776 260 979, E-MAIL : prp11@seznam.cz

Číslo paré :

Autorizace :

HIP :

PETR ŠVORBA

Zodpovědný projektant :

Bc.PAVEL PRUSKÝ

Podpis :

Kreslil :

Bc.PAVEL PRUSKÝ

Podpis :

Investor :

MĚSTO SOKOLOV, ROKYCANOVA 1929, 356 01 SOKOLOV; IČ: 00259586

Stupeň :

DÚR+DSP

Název akce :

PLOCHA PRO PARKOVACÍ STÁNÍ
ULICE NÁDRAŽNÍ, SOKOLOV

Zakázkové číslo :

2018.058

Měřítko :

Formát :

6 A4

Objekt :

D.1.4 – VEŘEJNÉ OSVĚTLENÍ

Datum :

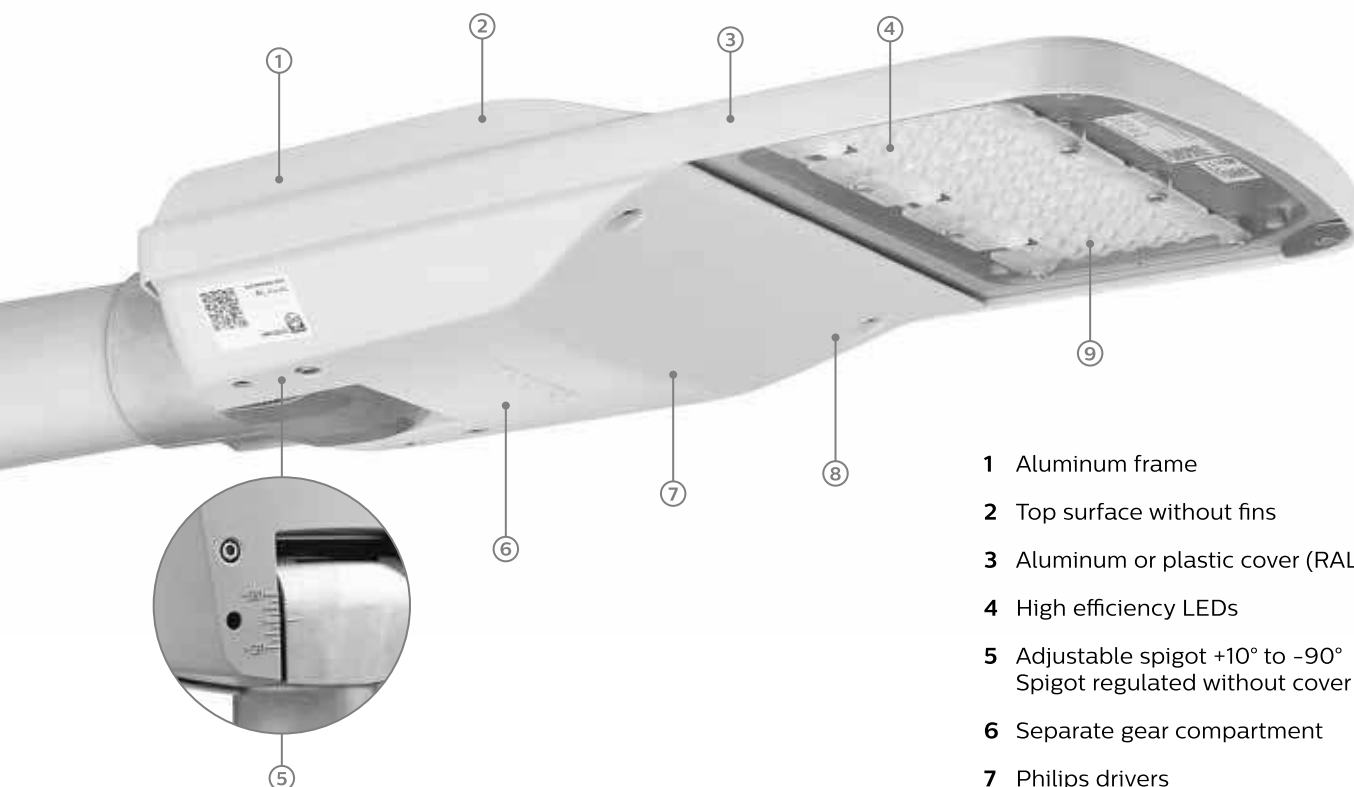
12/2018

Název přílohy :

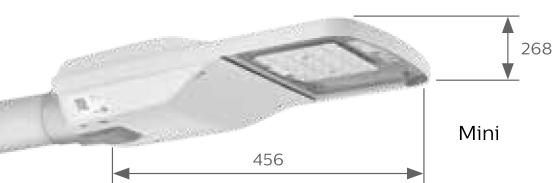
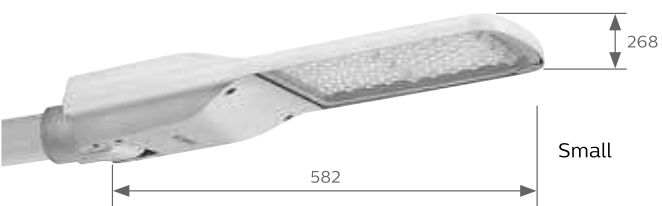
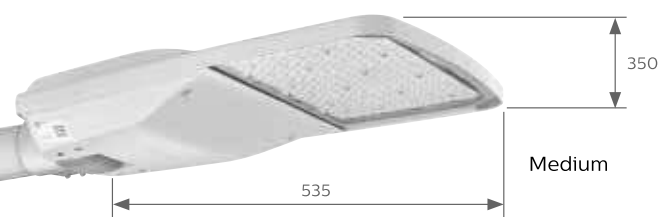
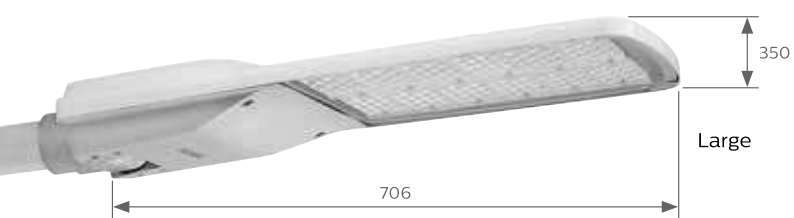
DOPORUČENÉ TYPY EL.ZAŘÍZENÍ

Číslo přílohy :

D.1.4.8



- 1 Aluminum frame
- 2 Top surface without fins
- 3 Aluminum or plastic cover (RAL7004)
- 4 High efficiency LEDs
- 5 Adjustable spigot +10° to -90°
Spigot regulated without cover opening
- 6 Separate gear compartment
- 7 Philips drivers
- 8 Cover opening with 4 screws
- 9 Flat glass





Product specifications

Specifications

Type	Mini: BGP202 Small: BGP203 Medium: BGP243 Large: BGP204
Light source	Integral LED-module
Power	8 to 122 W (depending on the version)
Luminous flux	Nominal: CORE: 1000 to 7800 lm (mini version), 1000 to 9000 lm (small version), up to 17,000 lm (medium and large versions) System: 1200 to 6700 lm (mini version), 1200 to 8400 lm (small version), up to 15,000 lm (medium and large versions)
Luminaire efficacy	91-142 lm/W (depending on the version)
Correlated color temperature	4000 K (3000K upon request – PERFORMER)
Color rendering index	> 70 (4000 K) > 80 (3000 K) PERFORMER only
Useful life	100,000 hours minimum L80B10 (CORE), L86B10 (PERFORMER) at 25°C ambient temperature
Operating temperature range	-30 to +35°C
Driver	Built-in (self-ballasted LED-module)
Mains voltage	220-240 V / 50-60 Hz
Dimming	LightWave LumiStep DynaDimmer
Options	Constant light output (CLO) External cable: 4, 6, 8, 10, 12, 15, 22 meters Surge protection device (up to 10 kV) Backlight louver (BL1 and BL2) for PERFORMER mini and medium versions
Optic	CORE: Distribution Medium (DM) or Distribution Wide (DW); PERFORMER: Distribution Narrow (DN10), Distribution Medium (DM10, DM11, DM12, DM50), or Distribution Wide (DW10)
Optical cover	Flat cover, glass
Materials	Upper frame: die-cast aluminum, high pressure Electric cover: plastic or aluminum Cover: glass, thermally hardened, 4 mm
Color	Upper frame: light gray (RAL7035); other colors upon request Electric cover: Plastic: signal gray (RAL7004); aluminum: RAL7035
Connection	Screw connection block or as option an external IP connector



max 2500

H_c

H

D3

D2

400

600

100

350

200

E

Objednáací číslo	Typ	Jmenovitá výška H (m)	Celková délka H _c (m)	Vetknutí do země E (m)
1707013389	JBUD 7	7,0	8,5	1,5
1708013389	JBUD 8	8,0	9,5	1,5
1708015989	JBUD 8 ST	8,0	9,5	1,5
1708159114	JBUD 8 T	8,0	9,5	1,5
1709013389	JBUD 9	9,0	10,5	1,5
1709015989	JBUD 9 ST	9,0	10,5	1,5
1709159114	JBUD 9 T	9,0	10,5	1,5
1710013389	JBUD 10 L	10,0	11,5	1,5
1710015989	JBUD 10	10,0	11,5	1,5
1710159114	JBUD 10 T	10,0	11,5	1,5
1711015989	JBUD 11	11,0	12,5	1,5
1711159114	JBUD 11 T	11,0	12,5	1,5
1712015989	JBUD 12	12,0	13,5	1,5
1712159114	JBUD 12 T	12,0	13,5	1,5
1714159108	JBUD 14 DD	14,0	15,5	1,5

DD ... dvoudílný

DVÍŘKA 400 × 90

HORNÍ HRANA BETONU

OBOUSTRANNÝ OTVOR 200 × 50

Objednací číslo	Typ	Jmenovitá výška H (m)	Celková délka Hc (m)	Vetknutí do země E (m)	Průměr D1 (mm)	Průměr D2 (mm)	Průměr D3 (mm)	Vrcholový tah (N)	Hmotnost v žár. Zn (kg)	Plocha (m²)
1707013389	JBUD 7	7,0	8,5	1,5	133	108	89	1000	86	3,04
1708013389	JBUD 8	8,0	9,5	1,5	133	108	89	1000	94	3,32
1708015989	JBUD 8 ST	8,0	9,5	1,5	159	108	89	1060	103	3,60
1708159114	JBUD 8 T	8,0	9,5	1,5	159	133	114	1050	115	4,08
1709013389	JBUD 9	9,0	10,5	1,5	133	108	89	1000	102	3,66
1709015989	JBUD 9 ST	9,0	10,5	1,5	159	108	89	920	112	3,94
1709159114	JBUD 9 T	9,0	10,5	1,5	159	133	114	900	125	4,49
1710013389	JBUD 10 L	10,0	11,5	1,5	133	108	89	860	128	4,08
1710015989	JBUD 10	10,0	11,5	1,5	159	108	89	820	142	4,44
1710159114	JBUD 10 T	10,0	11,5	1,5	159	133	114	810	150	4,99
1711015989	JBUD 11	11,0	12,5	1,5	159	108	89	805	152	4,78
1711159114	JBUD 11 T	11,0	12,5	1,5	159	133	114	795	161	5,41
1712015989	JBUD 12	12,0	13,5	1,5	159	133	89	790	173	5,68
1712159114	JBUD 12 T	12,0	13,5	1,5	159	133	114	780	179	5,91
1714159108	JBUD 14 DD	14,0	15,5	1,5	159	133	114	770	259	6,69

OBOUSTRANNÝ OTVOR 200 × 50

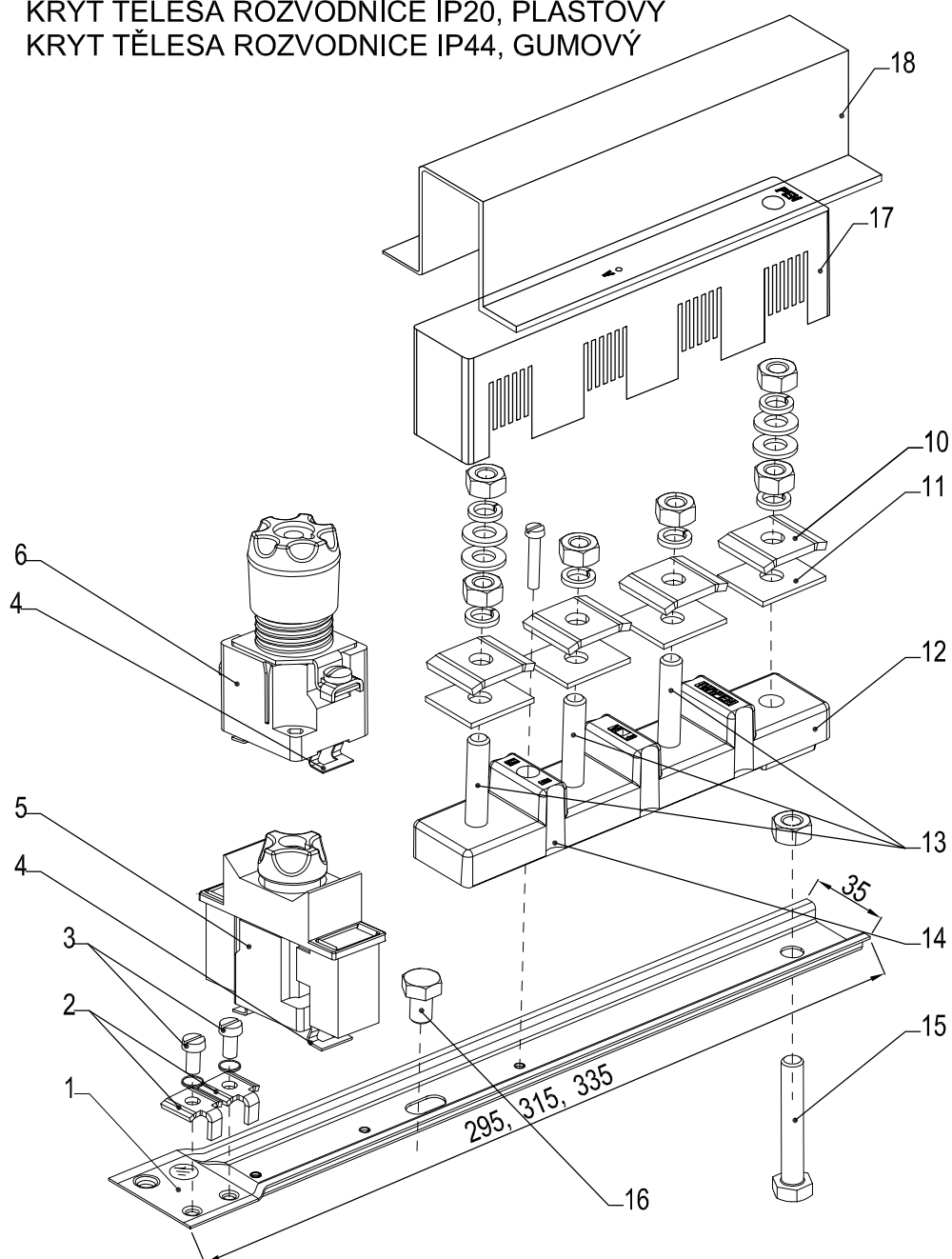


-

Počet ramen výložníku a jejich délka závisí na výšce stožáru a jeho celkovém zatížení.

SESTAVENÍ STOŽÁROVÉ ROZVODNICE

- 1 NOSNÝ DRŽÁK
- 2 PŘÍLOŽKA SVP - SBĚRNICOVÁ PŘÍLOŽKA
- 3 ŠROUB PŘÍLOŽKY SVP M5x8 (NEREZ) + PODLOŽKA PRUŽNÁ M5
- 4 NACVÁKÁVACÍ PÉRKO POJISTKOVÉHO SPODKU
- 5 POJISTKA E14
- 6 POJISTKA E2N25 (ZÁVIT E27)
- 8 SVORKOVÁ SESTAVA
- 9 UPEVNĚOVACÍ ŠROUB TĚLESA SVORKOVNICE M4x22
- 10 PŘÍLOŽKA TVAROVÁ, 25*30*3 mm, NEREZ
- 11 PŘÍLOŽKA ROVNÁ, 25*30*1 mm, NEREZ
- 12 TĚLESO SVORKOVNICE
- 13 SVORKOVÝ ŠROUB
- 14 DRÁŽKY NA TĚLESE SVORKOVNICE PRO ZVĚTŠENÍ PLOŠNÝCH CEST
- 15 DRŽÁKOVÝ ŠROUB
- 16 UPEVNĚOVACÍ (ZEMNÍČÍ) ŠROUB M8x12, NEREZ
- 17 KRYT TĚLESA ROZVODNICE IP20, PLASTOVÝ
- 18 KRYT TĚLESA ROZVODNICE IP44, GUMOVÝ



SR 721 - 14 / N, IP 00

ELEKTRICKÉ KRYTÍ

- IP00** bez krytí
IP20 krytí tělesa rozvodnice a pojistek
IP44 krytí tělesa rozvodnice a pojistek
+ gumová krycí lišta
krytí je dosaženo po instalaci ve stožáru VO

DRUH SILOVÝCH PŘÍLOŽEK

- N** universální příložky z nerezové oceli
DIN IIIc, 1.4301 nebo 1.4016
vhodné pro Al i Cu vodiče do 35 mm²
Cu příložky pro měděné kabely do 25 mm²
Al příložky pro hliníkové kabely do 35 mm²

DRUH JISTÍCÍCH PRVKŮ

- 14** násuvné pojistky se závitem E14 (DIN lišta)
25 násuvné pojistky EZN25 se závitem E27 (DIN lišta)
27 vestavné pojistky E27
RS pojistkové svorkovnice RSP (Elektro Bečov)
řadové svorky
OP pojistkový odpojovač 1P s vložkou 10x38gG
CH proudový chránič 1P

POČET JISTÍCÍCH PRVKŮ

- 1** s jedním jištěným vývodem (jednopojistková)
2 se dvěma jištěnými vývody (dvoupojistková)
3 se třemi jištěnými vývody (třípojistková)
4 se čtyřmi jištěnými vývody (čtyřpojistková)
5 s pěti jištěnými vývody (pětipojistková)

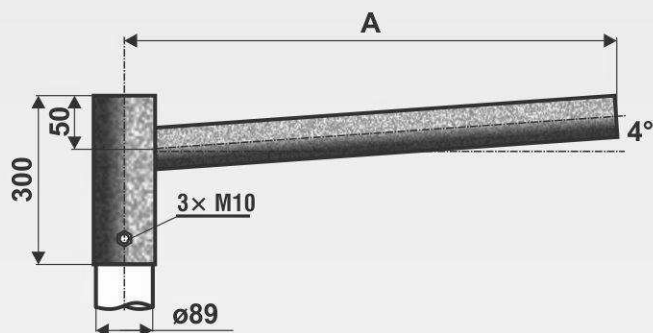
ŘADA

- 72** čtyřsvorková se svorníkem M8 (základní velikost, pro síť TN-C)
95 čtyřsvorková se svorníkem M6 (zmenšená velikost, pro síť TN-C)
56 pětisvorková se svorníkem M6 (pro síť TN-S)

STOŽÁROVÁ SVORKOVNICE**PŘÍKLADY :**

- SR 721 - 25/Al, IP00 = stož. svorkovnice řady 72 (4 svorky, svorník M8) s jedním jisticím prvkem (pojistka EZN25) s hliníkovými příložkami (Al), bez elektrického krytí
- SR 952 - 14/N IP20 = stož. svorkovnice řady 95 (4 svorky, svorník M6) se dvěma jisticími prvky (pojistka E14) s nerezovými příložkami a s krytem tělesa rozvodnice a doplňkovými kryty pojistek

Výložník rovný – typ UD na stožár ukončený průměrem 89 mm na stožáry JB, JBUD, LPH, J



1/



2/ ... /60



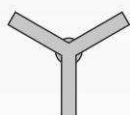
2/ ... /90



2/ ... /120



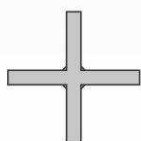
2/ ... /180



3 ... /120



3 ... /90



4



Výložníky typu "UD" jsou vyráběny z kvalitních ocelových trubek podle evropské normy **EN 40 - 5**.



- žárový zinek dle ČSN EN ISO 1461
- žárový zinek + práškové nebo mokré lakování dle vzorníku RAL, AKZO
- žárový zinek + termoplastický práškový povlak

Objednací číslo	Typ	Rozměr A (mm)	Hmotnost v žár. Zn (kg)	Plocha (m ²)
0610300089	UD 1/89 - 300	300	5	0,16
0610500089	UD 1/89 - 500	500	6	0,20
0610700089	UD 1/89 - 750	750	7	0,25
0611000089	UD 1/89 - 1000	1000	8	0,30
0611500089	UD 1/89 - 1500	1500	11	0,40
0612000089	UD 1/89 - 2000	2000	14	0,50
0612500089	UD 1/89 - 2500	2500	16	0,60
0620306089	UD 2/89 - 300/60	300	6	0,23
0620309089	UD 2/89 - 300/90	300	6	0,23
0620312089	UD 2/89 - 300/120	300	6	0,23
0620318089	UD 2/89 - 300/180	300	6	0,23
0620506089	UD 2/89 - 500/60	500	8	0,30
0620509089	UD 2/89 - 500/90	500	8	0,30
0620512089	UD 2/89 - 500/120	500	8	0,30
0620518089	UD 2/89 - 500/180	500	8	0,30
0620706089	UD 2/89 - 750/60	750	9	0,40
0620709089	UD 2/89 - 750/90	750	9	0,40
0620712089	UD 2/89 - 750/120	750	9	0,40
0620718089	UD 2/89 - 750/180	750	9	0,40
0621006089	UD 2/89 - 1000/60	1000	13	0,50
0621009089	UD 2/89 - 1000/90	1000	13	0,50
0621012089	UD 2/89 - 1000/120	1000	13	0,50
0621018089	UD 2/89 - 1000/180	1000	13	0,50
0621506089	UD 2/89 - 1500/60	1500	18	0,70
0621509089	UD 2/89 - 1500/90	1500	18	0,70
0621512089	UD 2/89 - 1500/120	1500	18	0,70
0621518089	UD 2/89 - 1500/180	1500	18	0,70
0622006089	UD 2/89 - 2000/60	2000	22	0,90
0622009089	UD 2/89 - 2000/90	2000	22	0,90
0622012089	UD 2/89 - 2000/120	2000	22	0,90
0622018089	UD 2/89 - 2000/180	2000	22	0,90
0622506089	UD 2/89 - 2500/60	2500	28	1,10
0622509089	UD 2/89 - 2500/90	2500	28	1,10
0622512089	UD 2/89 - 2500/120	2500	28	1,10
0622518089	UD 2/89 - 2500/180	2500	28	1,10
0630322289	UD 3/89 - 300/120	300	7	0,40
0630311189	UD 3/89 - 300/90	300	7	0,40
0630522289	UD 3/89 - 500/120	500	10	0,50
0630511189	UD 3/89 - 500/90	500	10	0,50
0630722289	UD 3/89 - 750/120	750	15	0,60
0630711189	UD 3/89 - 750/90	750	15	0,60
0631022289	UD 3/89 - 1000/120	1000	17	0,70
0631011189	UD 3/89 - 1000/90	1000	17	0,70
0631522289	UD 3/89 - 1500/120	1500	25	1,00
0631511189	UD 3/89 - 1500/90	1500	25	1,00
0632022289	UD 3/89 - 2000/120	2000	32	1,30
0632011189	UD 3/89 - 2000/90	2000	32	1,30
0632522289	UD 3/89 - 2500/120	2500	39	1,60
0632511189	UD 3/89 - 2500/90	2500	39	1,60
0640300089	UD 4/89 - 300	300	6	0,55
0640500089	UD 4/89 - 500	500	11	0,60
0640700089	UD 4/89 - 750	750	13	0,40
0641000089	UD 4/89 - 1000	1000	22	0,80
0641500089	UD 4/89 - 1500	1500	32	1,20
0642000089	UD 4/89 - 2000	2000	41	1,60
0642500089	UD 4/89 - 2500	2500	50	2,20